



Sarah BERROUDJI

Responsable Formations Label IPERIA



Je suis **responsable** de l'équipe avec qui vous êtes en lien concernant vos besoins en **formation continue** dans le cadre de notre label IPERIA.

Mon rôle en tant **qu'interlocutrice référente** est de faciliter et d'optimiser votre expérience de formation. En cas de soucis, de questions ou de **besoins d'accompagnement**, mon équipe et moi sommes là pour vous offrir un **support efficace**. Nos formations sont conçues pour **enrichir vos compétences** et approfondir votre **savoir-faire ainsi que votre savoir-être professionnel**. Alors, **n'hésitez pas** à me contacter pour toute **assistance** nécessaire.



CONTACTEZ-NOUS !

information@toccata-formation.com

www.toccata-formation.com



**AMÉNAGER L'ESPACE ET FAVORISER
LE JEU LIBRE CHEZ L'ENFANT**

LIVRET D'AMÉNAGEMENT DE L'ESPACE LIBRE

Un espace bien pensé, c'est un enfant plus autonome,
plus serein... et des journées plus fluides !





CHOISIR TOCCATA,
c'est faire le bon choix !



Bienvenue dans un monde d'humanité, où bienveillance rime avec bienveillance.

Vous choisissez d'exercer un métier à forte valeur humaine, je ne peux que vous féliciter pour votre engagement dans cette aventure, où digital et humanité vont de pair.



Le digital est présent à part entière dans nos vies. Choisissez une expérience inédite de formation pour favoriser l'acquisition de connaissances, et ensemble, retrouver ces liens sociaux et moments d'échanges indispensables à vos vies, à votre mission d'aidant.

NOTRE FORMATION

Label IPERIA



FAVORISER LE JEU LIBRE ET AMÉNAGER SES ESPACES

OBJECTIFS PÉDAGOGIQUES

À l'issue de la formation, le stagiaire sera en mesure de favoriser le jeu libre de l'enfant à travers un matériel, un aménagement et une posture adaptés.

CONTENU PÉDAGOGIQUE

- Le jeu libre : définition, place et fonctions dans le processus de développement et de maturation du cerveau de l'enfant.
- L'importance du jeu libre dans l'acquisition des compétences sociales et émotionnelles.
- La place de l'imagination dans le jeu libre.
- Le rôle et la posture de l'adulte dans la démarche de jeu libre.
- Les différents espaces de jeu libre et les principes généraux d'aménagement.
- Influences des aménagements sur les comportements.

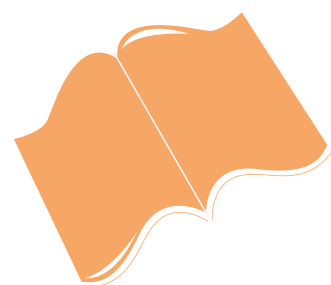
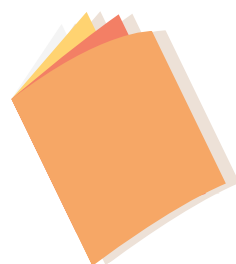
LIVRET D'AMÉNAGEMENT

à imprimer



1

Imprimez la 1ère page et pliez-la en 2, (face externe), de façon à recueillir les autres feuillets. La page de garde et la page de fin sont à côtés.

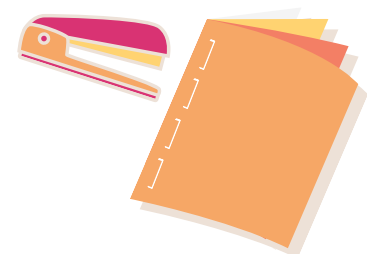


2

Imprimez les pages suivantes et pliez-les en 2, (face interne).

3

Empilez les feuillets pliés les uns sur les autres.



4

Glissez-les dans le premier feuillet ouvert, puis fermez le tout pouragrafer l'ensemble.

SOMMAIRE

du livret

1	Bienvenue dans ce livret	P.2
2	Mémo de l'assistant.e maternel.le	P.3
3	Pourquoi l'espace est essentiel ?	P.4
4	Les 5 principes de l'aménagement de l'espace	P.5
5	Observer son espace	P.6
6	Observer les comportements	P.7
7	Les différentes zones	P.8
8	Zoom sur la zone calme	P.10
9	Intérieur vs extérieur	P.11
10	L'espace aide aussi dans les transitions	P.12
11	Et si je n'ai pas de place ?	P.13
12	Choisir le bon matériel	P.14
13	La rotation des jeux	P.16
14	Faire évoluer son espace	P.17
15	Dessiner son aménagement	P.18
16	Légende des espaces	P.20
17	Checklist d'un espace adapté	P.21
18	Notes personnelles	P.22

BIENVENUE

dans ce livret



Nous sommes ravis de vous proposer ce livret dédié à **l'aménagement de l'espace**, pensé comme un véritable outil pour vous accompagner dans votre pratique quotidienne.

Loin d'être une simple question de rangement, l'organisation de l'environnement constitue un **levier pédagogique essentiel** : elle influence directement les comportements, les émotions et les apprentissages de l'enfant.

Conçu pour s'adapter à votre **réalité de terrain**, ce livret vous apporte des repères concrets pour créer un espace à la fois sécurisant, stimulant et adapté aux besoins des tout-petits. Un **environnement bien pensé** permet à l'enfant d'explorer librement, de faire ses propres choix, de développer son autonomie et d'évoluer en toute sécurité.

À travers des apports clés, des exemples et des espaces de réflexion, ce support vous invite à **prendre du recul sur votre organisation**, à observer autrement votre espace et à ajuster vos pratiques en douceur.

Parce qu'un aménagement réfléchi facilite le quotidien et favorise un accueil plus serein, ce livret a pour objectif de vous aider à **allier confort de travail et qualité d'accompagnement**.

Nous vous souhaitons une belle découverte et de nombreux ajustements inspirants au fil des pages.



"L'environnement est le troisième éducateur de l'enfant."
Loris Malaguzzi, approche Reggio Emilia.

MÉMO

de l'assistant·e maternel·le



Mon agrément :

Numéro :

Date d'obtention de l'agrément :

Date de renouvellement :

MES FORMATIONS SUIVIES :

-
-
-
-
-

MES FORMATIONS PRÉVUES :

-
-
-
-
-

COORDONNÉES DE LA PMI :

-
-

ASSOCIATION ASSMAT/RAM :

-
-

AUTRES NUMÉROS :

-
-

MÉDECIN :

-

CENTRE ANTIPOISON :

-

CENTRE IMPÔTS :

-

-

-

POURQUOI

l'espace est essentiel ?

Un espace bien pensé ne guide pas seulement les enfants... il leur donne le pouvoir d'agir.

CONCENTRATION

Un environnement structuré permet à l'enfant de mieux comprendre où il est et ce qu'il peut y faire. Des espaces délimités, du matériel visible et organisé réduisent les distractions et l'aident à se concentrer plus longtemps sur une activité.

Moins de dispersion, plus d'attention.

SÉCURITÉ

Un espace clair, prévisible et adapté rassure l'enfant.

Lorsqu'il sait où trouver les choses et comment se déplacer, il se sent en confiance et peut explorer sans crainte.

Un enfant sécurisé est plus disponible pour apprendre.

SOCIALISATION

L'aménagement favorise les interactions : espaces partagés, jeux accessibles, coins adaptés aux petits groupes...

L'enfant apprend progressivement à attendre, coopérer, observer les autres et entrer en relation.

L'espace devient un terrain d'apprentissage social.

AUTONOMIE

Un environnement pensé à hauteur d'enfant lui permet d'agir seul : choisir une activité, la commencer, la ranger.

Il développe ainsi sa confiance en lui et son envie d'expérimenter.

L'enfant devient acteur de ses découvertes, pas juste spectateur.

LES 5 PRINCIPES

de l'aménagement de l'espace

FLEXIBILITÉ

- Transformer le coin lecture en coin repos selon le besoin.
- Ajouter/enlever des éléments selon les observations.
- Adapter les zones en fonction des âges présents.

LISIBILITÉ

- Un coin tapis pour les jeux au sol (construction, voitures).
- Un coin calme avec livres et coussins.
- Une zone dégagée pour bouger.

ACCESSIBILITÉ

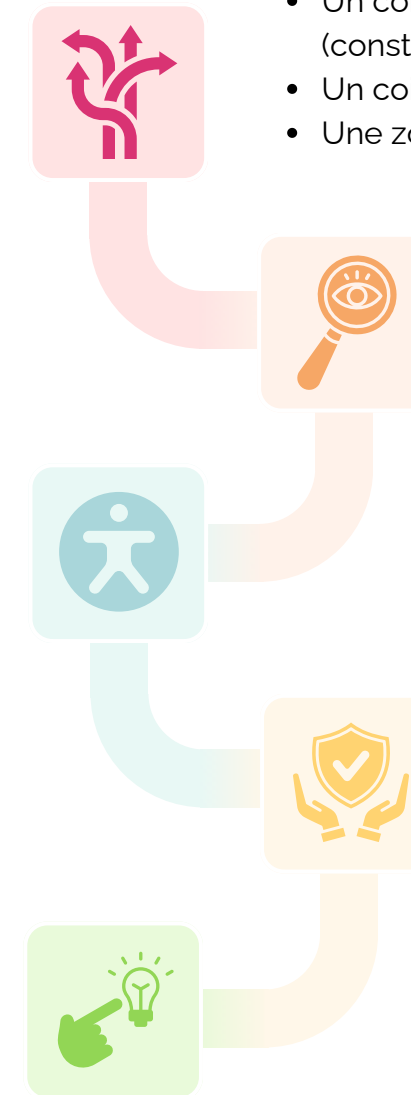
- Bacs ouverts avec jouets visibles (pas de boîtes fermées empilées).
- Petits meubles bas (étagères à sa hauteur).
- Paniers de jeux facilement transportables.

SÉCURITÉ

- Coins meubles sécurisés / protections si besoin.
- Passage dégagé sans obstacles inutiles.
- Jeux adaptés à l'âge (pas de petites pièces pour les plus jeunes).

SIMPLICITÉ

- 6 à 10 jeux accessibles au lieu de tout sortir en même temps.
- Rotation des jeux chaque semaine ou toutes les 2 semaines.
- Jeux polyvalents (ex : cubes, tissus, boîtes...).



OBSERVER

son espace

Avant de modifier votre espace, prenez le temps d'observer ce qu'il s'y passe réellement.

CE QUE JE VOIS

.....

.....

.....

.....

.....

.....

.....

.....

.....

CE QUE CELA SIGNIFIE

.....

.....

.....

.....

.....

.....

.....

.....

.....

CHEZ MOI, JE REMARQUE :

.....

.....

.....

.....

.....

OBSERVER

les comportements

Les comportements des enfants sont le meilleur indicateur de la qualité d'un aménagement. Ils ne mentent pas.

CE QUE JE VOIS

Les enfants courent partout, se bousculent.

Un enfant change d'activité toutes les 2 minutes.

Les conflits autour des jeux sont fréquents.

Un enfant reste en retrait, ne joue pas.

CE QUE J'IMAGINE

L'espace est trop ouvert, sans repères de zones.

Trop de stimulations visuelles et de jeux accessibles.

Jeux mal répartis ou trop peu nombreux par zone.

Pas de zone qui lui correspond ou besoin de retrait.

CE QUE J'AJUSTE

Délimiter avec des tapis, créer un coin moteur clair.

Réduire les jeux visibles, mettre en rotation.

Doubler les jouets phares, créer plus de petits coins.

Créer un coin calme, observer ses centres d'intérêt.

LES 3 RÉFLEXES DE L'OBSERVATION



1
REGARDER
sans intervenir
tout de suite



2
NOTER
ce qu'on voit, pas
ce qu'on interprète



3
PARTAGER
ses observations
en équipe



[CLIQUEZ ICI](#)
[pour recevoir le livret](#)
[dans son intégralité](#)

